

QUICK GUIDE

**FAIRE FACE AUX
INONDATIONS FLUVIALES**
CONNAISSANCES
EUROPÉENNES POUR LES
AUTORITÉS LOCALES ET
RÉGIONALES

Ce contenu a été préparé par les projets REGILIENCE, IMPETUS, TransformAr, et ARSINOE avec le soutien de la Mission européenne d'adaptation



FAIRE FACE AUX INONDATIONS FLUVIALES

CONNAISSANCES EUROPÉENNES POUR LES AUTORITÉS LOCALES ET RÉGIONALES

QU'EST-CE QU'UNE CRUE FLUVIALE?

Les inondations sont les catastrophes naturelles les plus courantes et les plus coûteuses en Europe. Elles deviennent plus fréquentes et plus intenses en raison du changement climatique et ont des effets dévastateurs, mettant des vies en péril et entraînant de lourdes pertes économiques. Les inondations peuvent également libérer des polluants stockés dans le sol et les propager encore plus largement.

Une inondation fluviale se produit lorsque le niveau d'eau d'une rivière ou d'un lac monte et déborde sur les terres avoisinantes. L'élévation du niveau d'eau de la rivière peut être due à des pluies excessives ou à la fonte des neiges, et dépend également de l'utilisation des terres. Une inondation fluviale peut provoquer la rupture des barrages et des digues en aval et inonder les zones voisines.

Les crues fluviales peuvent également coïncider avec des crues soudaines ou éclairées - dues à des pluies intenses - et/ou des inondations côtières, causées par des ondes de tempête.



FAITS ESSENTIELS ET ÉVÉNEMENTS RÉCENTS

Selon le [Parlement européen](#), en Europe, au cours des 30 dernières années :



5,5 millions de personnes ont été touchées par des inondations.



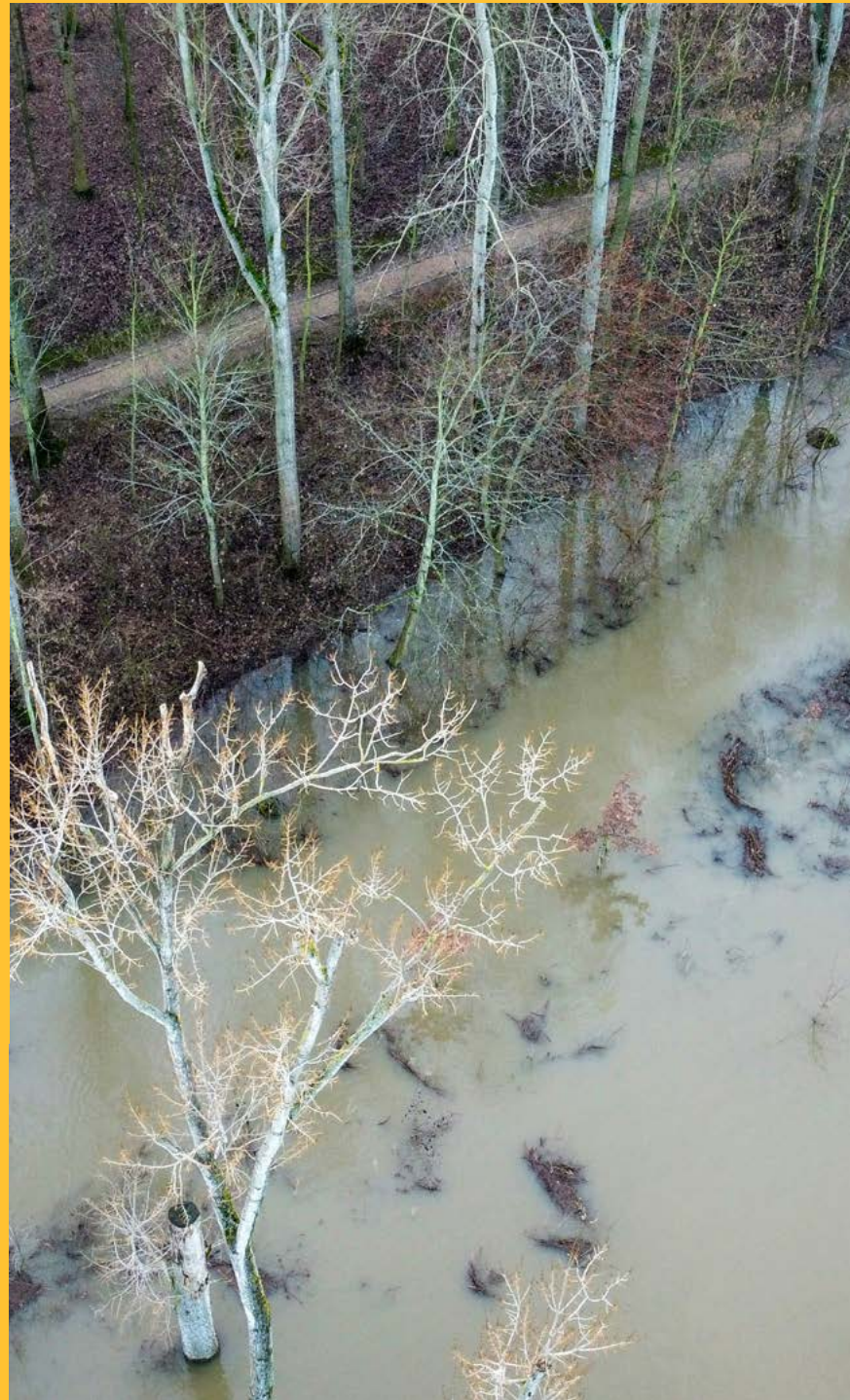
Près de 3 000 ont perdu la vie.



Préjudice économique: 170 milliards d'euros.

L'Union européenne a pour objectif de réduire et de gérer les risques que représentent les inondations pour la santé humaine, l'environnement, le patrimoine culturel et l'activité économique. En vertu de la [directive européenne sur les inondations](#), les États membres sont tenus de créer et de mettre à jour des cartes des zones inondables et des risques d'inondation.

Les cartes des zones inondables couvrent les zones géographiques susceptibles d'être inondées et les cartes des risques d'inondation montrent les conséquences néfastes potentielles associées à ces scénarios d'inondation. Ces cartes constituent la base de l'élaboration des **plans de gestion des risques d'inondation**.



Inondations fluviales récentes:

Juillet 2021 (Autriche, Belgique, Croatie, Allemagne, Italie, Luxembourg, Pays-Bas et Suisse): 46 milliards d'euros de dégâts, avec des infrastructures critiques impactées, ont entraîné des inondations urbaines dans certaines grandes villes comme Cologne.

Mai 2023 (Émilie-Romagne, Italie): 16 morts, 15 000 personnes déplacées, entraînant des dommages aux propriétés privées, aux entreprises, aux infrastructures et aux exploitations agricoles pour un total de plus de 8,5 milliards d'euros.

Août 2023 (Slovénie): 7 décès, 16 000 personnes privées d'électricité, dégâts s'élevant à 9,9 milliards d'euros.



Principaux impacts sur votre communauté



Infrastructures:

Dégâts aux habitations, routes, ponts, hôpitaux, écoles et autres bâtiments. Retrouvez plus d'informations [ici](#).



Santé:

risque accru de maladies d'origine hydrique comme la diarrhée ou la dysenterie, de blessures et de décès. Pour en savoir plus, cliquez [ici](#).



Environnement:

Les inondations peuvent également détruire des zones humides et réduire la biodiversité, provoquer l'érosion des sols et la pollution de l'eau. Plus d'informations [ici](#).



COMMENT AGIR

Comprendre les risques d'inondation : données, cartes et outils

Découvrez si votre municipalité se trouve dans une zone à risque d'inondation en consultant les cartes européennes des risques d'inondation ([asés soit sur des données officiellement](#) rapportées, soit sur un exercice de [modélisation](#)) and find more details in the official Flood Hazard et trouvez plus de détails dans les cartes officielles des risques et des zones à risque d'inondation de votre pays/région.

Le [système européen de sensibilisation aux inondations](#) (EFAS) est le premier système paneuropéen opérationnel de prévision et de surveillance des inondations destiné à aider les autorités nationales et régionales de gestion des risques d'inondation à mettre en place des mesures préventives avant qu'un événement ne survienne.

Accédez aux données sur les chiffres, les décès et les pertes économiques dus aux inondations fluviales entre 2004 et 2024 sur le site [Atlas Des Données De Riaques](#).



BUTTON

BUTTON

Mettre en œuvre des actions concrètes

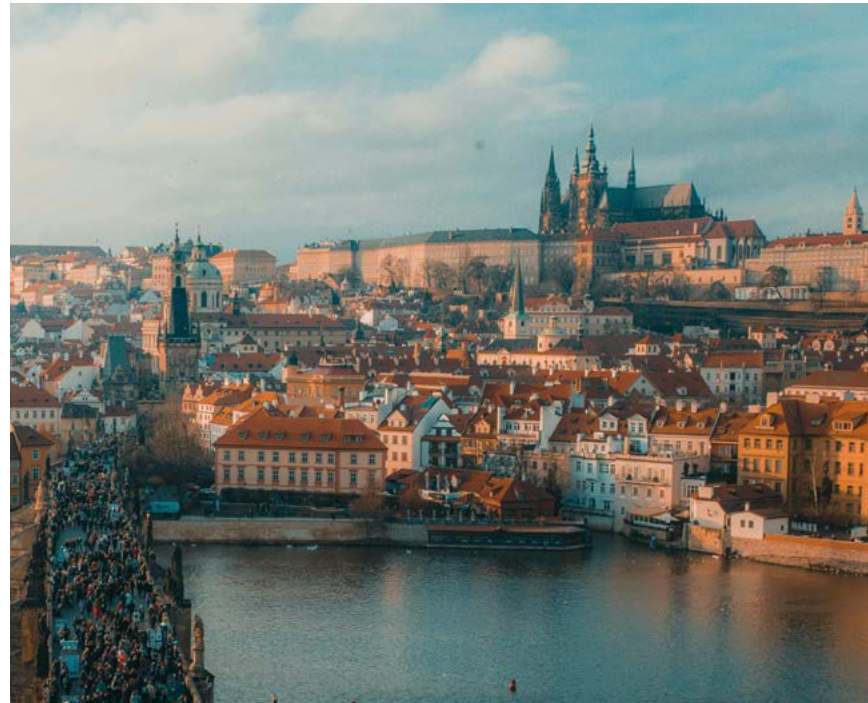
Retrouvez dans cette [base de données](#) plus de 30 actions recommandées pour réduire l'impact des inondations, chacune d'entre elles décrivant les coûts et les avantages, les aspects juridiques et faisant référence à des études de cas. Certaines des actions qui peuvent être mises en œuvre au niveau urbain ou municipal sont les suivantes:

[Planification des infrastructures urbaines vertes et bleues](#), comme le [plan de gestion de l'eau et la restauration de la rivière Isar à Munich, en Allemagne](#).

[Retrait des zones à haut risque](#); par exemple, depuis les années 1970, le gouvernement autrichien (autorités nationales, régionales et locales) a organisé un processus de retrait pour les ménages privés et les entreprises le long du Danube en déplaçant plus de 500 ménages.

[Amélioration de la conception des digues et des levées](#), à l'image des [mesures de protection contre les inondations pour la ville de Prague](#).

Évaluez vos actions prévues avec cet [outil d'auto-évaluation](#) pour éviter les effets négatifs qui augmentent la vulnérabilité, diminuent le bien-être ou compromettent le développement durable. Il est également disponible en version française!



Trouver des opportunités de financement

Identifiez les options de financement européennes et nationales adéquates via [MIP4Adapt](#) pour soutenir vos stratégies d'adaptation aux inondations.

Impliquer les parties prenantes et les citoyens dans la prise de décision et la mise en œuvre.

Consultez [le manuel «Fais-le toi-même» MIP4Adapt sur la participation des parties prenantes et des citoyens dans l'adaptation au changement climatique](#). Apprenez comment impliquer vos communautés dans la préparation et l'atténuation des effets des crues fluviales.

Vous pouvez également utiliser des outils spécifiques comme le [TransformAr Playbook](#) pour planifier des ateliers participatifs. Il a, par exemple, été utilisé par le [West Country Rivers Trust](#) au Royaume-Uni.



BUTTON

BUTTON



EXEMPLES PRATIQUES POUR LES AUTORITÉS LOCALES ET RÉGIONALES

Pour vous inspirer d'exemples pratiques,

Trouvez et lisez plus de 15 courtes [histoires d'adaptation](#) telles que la [restauration de l'Emscher en Allemagne](#).

Pour obtenir des informations plus détaillées, sélectionnez l'une des [60 études de cas «Impacts climatiques - Inondations»](#) - par exemple sur [l'utilisation par les autorités locales, des données sur les pertes des assurance en Norvège](#) ou sur le système intégré de solutions fondées sur [la nature pour atténuer les risques d'inondations et de sécheresse dans le bassin du fleuve Serchio, en Italie](#).



BUTTON

BUTTON



BESOIN D'AIDE?



Contactez-nous:
info@regilience.eu



Droits d'auteur des images:

- Cover: ©Dylan Freedom, Unsplash
- Page 3: ©Matthew, Unsplash
- Page 5: ©Wes Warren, Unsplash and ©Jonathan Kemper, Unsplash
- Page 6: ©Juan Manuel Sanchez, Unsplash
- Page 7: ©Anthony Delanoix, Unsplash
- Page 8: ©Getty Images
- Page 9: River Emscher restoration in Germany. ©Rupert Oberhäuser. EGLV
- Page 10: Before and after of Spaanse Kroon district in Leuven, Belgium exposing the ground in urban spaces which helps absorb rainfall and reduce flooding. ©Baptist Vlaeminck, City of Leuven

QUICK GUIDE

LES INONDATIONS FLUVIALES CONNAISSANCES EUROPÉENNES POUR LES AUTORITÉS LOCALES ET RÉGIONALES

Ce contenu a été préparé par les projets [REGILIENCE](#), [IMPETUS](#), [TransformAr](#), et [ARSINOE](#) avec le soutien de la Mission de l'UE sur l'adaptation.



Conception graphique: [Agata Smok](#)



ADAPTATION TO CLIMATE CHANGE



Ces projets ont reçu un financement du programme de recherche et d'innovation Horizon 2020 de l'Union européenne au titre des conventions de subvention No 101036560 (REGILIENCE), No 101037084 (IMPETUS), No 101036683 (TransformAr), No 101037424 (ARSINOE).