



20.02.2025



Reducing the health effects of heat – examples from regions and cities in Germany

Agenda

1. Regional example: heat-health action plan of the city and district of Würzburg
2. More examples of innovative heat health prevention measures across Germany
3. The European perspective: what can we learn from each other?



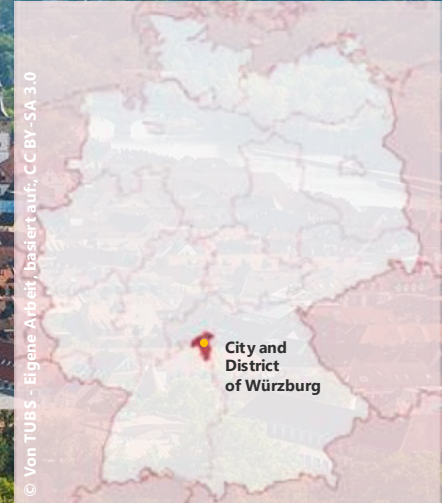
1

Regional example

Heat-health action plan Würzburg (city + district of Würzburg + health region plus)

Inhabitants city: 130.671 (2023)
Inhabitants district: 165.921 (2023)
52 cities and municipalities
968 km²

Future exposure of the region (until 2100):
RCP 4.5. Scenario 20 heat days per year
RCP 8.5. scenario 30 heat days per year
Reference period 1970 - 1999: 6-10 heat days



© Von TUBS - Eigene Arbeit, basiert auf: CC BY-SA 3.0

© Farbsynthese - ebay.com

Heat-health action plan Würzburg: relevant actors

Setup of a working group on heat-health action

- City of Würzburg: Climate and Sustainability Unit (lead of development of HHAP)
- District of Würzburg
- Health region plus (local health authorities of city + district) (lead of implementation and coordination of HHAP)
- Other relevant actors from the health and social sector (school authorities, health insurance companies, GP association, urban planning, University clinic...)



Heat action plan City and District of Würzburg 2023:
https://www.wuerzburg.de/m_582456_dl

Heat-health action plan Würzburg: measures

48 different measures within 8 categories (according to WHO guidelines / BMUV (German federal ministry for the environment) recommendations):

- **Coordination** and interdisciplinary cooperation
- Use of a **heat warning system**
- **Information and communication**
- Reduction of **indoor heat exposure**
- Preparedness of the **health and social care system** with special consideration of **risk groups** (category 5+6)
- **Urban planning** and construction
- **Monitoring and evaluation**

Heat-health action plan Würzburg: measures

- **Longterm, seasonal, short-term**
- **Factsheet** for each measure/ activity including timeframe, target group, responsible institution, brief description, information on monitoring, best practice examples
- Partly **different design** of the measures for the **city and district** (densely populated urban areas vs. less densely populated rural regions in the district).

Maßnahme 3.2.1.3	Etablierung weiterer Kommunikationswege zur Information und Unterstützung hitzevulnerabler Personengruppen		
Zeitlicher Rahmen	Langfristig	Saisonal	Kurzfristig
Zielgruppe	Menschen, die den unter Kapitel 1.2 genannten Risikogruppen zugeordnet werden können, mit besonderem Fokus auf Personen mit geringer sozialer Anbindung und Unterstützungsbedarf.		
Zentrale Dienststelle(n)	<ul style="list-style-type: none"> • Gesundheitsregion¹³ • Stadt Würzburg <ul style="list-style-type: none"> - Aktivbüro der Stadt Würzburg - Freiwilligenagentur Würzburg • Landkreis Würzburg <ul style="list-style-type: none"> - Presse- und Öffentlichkeitsarbeit, Interne Kommunikation (SFB 3) - Kommunalunternehmen - Bildung, Sport, Kultur und Ehrenamt (SFB 6) • Gesundheitsamt für Stadt und Landkreis Würzburg • Stadt.land.smart-Team 		
Kurzbeschreibung der Maßnahme	<p>Um im akuten Hitzefall den Bürger*innen in Stadt und Landkreis Informationen zu anstehenden heißen Temperaturen anbieten zu können, sollen weitere Möglichkeiten und Wege zur effektiven Kommunikation erarbeitet und etabliert werden. Fokus soll dabei u. a. auch auf die Information schwer erreichbarer Personengruppen gelegt werden.</p> <p>Hier ist eine intensive Zusammenarbeit verschiedener Dienststellen aus Stadt und Landkreis Würzburg notwendig, damit unterschiedliche Medien genutzt und alle relevanten Bevölkerungs- und Risikogruppen angesprochen und erreicht werden können. Dafür sollen verschiedene bestehende Kommunikationskanäle genutzt werden, die perspektivisch um weitere Wege zur Informationsweitergabe ergänzt werden sollen.</p> <p>Als Grundlage dienen die Hitze- und UV-Warnungen des Deutschen Wetterdienstes (Hitzewarnstufe I und II), die über verschiedene Wege bezogen werden können und auch als Informationsquelle für jede*n Bürger*in zur Verfügung stehen (s. Kapitel 1.2).</p> <p>Als Beispiel für die Maßnahmenumsetzung sind die aus anderen Kommunen bekannten „Hitzetelefone“ zu nennen, deren Einsatz für Stadt und Landkreis perspektivisch zu prüfen ist.</p>		
Überprüfung der Maßnahme	<ul style="list-style-type: none"> • Umsetzung neuer Kommunikationswege • Evaluierung bestehender und neuer Kommunikationswege 		
Best Practice	<p>Als Beispiel für die Umsetzung eines solchen Angebots kann das „Hitzetelefon Sonnenschirm“ der Stadt Kassel dienen. In Zusammenarbeit mit dem dortigen Seniorenbeirat und dem Gesundheitsamt der Region Kassel besteht es dort seit mehr als 10 Jahren.</p> <p>Auch in Saarbrücken Brebach sowie in der Stadt Worms bestehen seit 2022 Hitzetelefone, die registrierte Personen mit Informationen zu Hitzebelastung versorgen.</p>		

Heat action plan City and District of Würzburg 2023:
https://www.wuerzburg.de/m_582456_dl

Example: Heat warning in public spaces

Category: heat warning system

Timeframe: seasonal, short-term

Description: Display of the official DWD (German weather service) heat warning in public spaces. Use of electronic display boards at bus and tram stops. Display of warnings on electronic advertising boards. In rural areas: Use of electronic display boards at bus stops.



© Stadt Würzburg



2 More examples of innovative heat prevention measures from Germany

„First-Aid“-Packages for homeless people in Hannover

Category: Particular care for vulnerable population groups

Description: City's street social workers distribute packages with water, sun screen, hats, sandals to people in need (+ list of city's drinking water fountains).



© Asphalt magazin 2022: <https://www.asphalt-magazin.de/meldungen/hitze-hilfe-fuer-obdachlose/>

Using art for heat sensibilisation – project song “Drink” in Cologne

Category: Information and Communication

Description: a local band was asked to write a song with several important heat health tips in local dialect. The band toured through five retirement homes in Cologne. The aim was to encourage people over the age of 65 to take precautionary measures during heat events.

Organized and funded by: Cologne city council, department of health

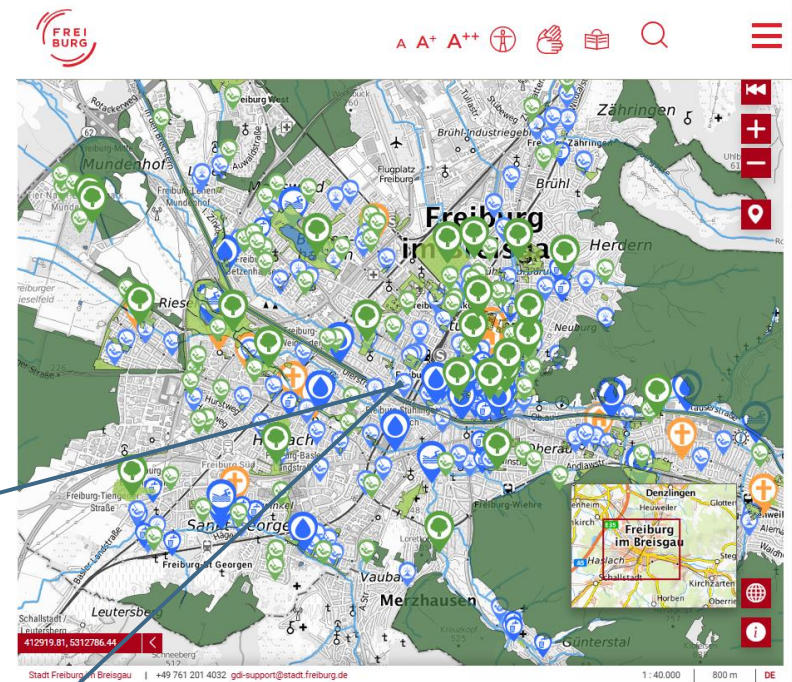


[Heat-health action plan City of Cologne](#)

Map of cool places in the city of Freiburg

Category: Information and Communication

Description: Interactive city map with green (e.g. parks and green spaces, forests, cemeteries) blue (e.g. Water playgrounds, drinking fountains, fountains) and cool indoor spaces (e.g. churches, libraries)



Map: <https://www.freiburg.de/pb/2186334.html>

Bridge park Ellwangen – using the shade of large bridges

Category: Urban planning and construction

Description: Spaces under large bridges are usually not well used. In Ellwangen, the space under a bridge is now used for green and public infrastructure (skate park, small football pitches). At the same time, the bridge provides shade, which is complemented by newly planted poplar groves. The park is used as a link between the city centre and residential areas.



[Bridge Park Ellwangen \(c\) Bundespreis Stadtgrün](#)



**The European perspective:
what can we learn from
each other?**

Learning from Climate-Twins

„Twin climate cities are pairs of cities for which it is appropriate to assume that the future climate of a city „A“ will be significantly similar to the current climate of another city „B“

(Rohat et al. 2017)

Project Plan°C ist a project for heat action planning in Düsseldorf and Karlsruhe.

Toulouse (climate twin of Düsseldorf) is a cooperation partner of the project and is sharing its **practical experience with heat action plans and heat prevention measures.**



© Elke Cardeneo. Exchange between young adults from the climate twin cities of Tuni, Toulous and Düsseldorf <https://www.umweltbundesamt.de/themen/klima-energie/klimafolgen-anpassung/werkzeuge-der-anpassung/tatenbank/kooperation-unter-klimazwillingen>



Call for exchange – we need to learn more about the effectiveness of measures

There are many examples of measures to protect human health from heat. What is lacking is information on the effectiveness and impact of these measures.

- **Measures also need to be monitored and evaluated**
- **We need to share this information, so that we can all benefit from it and learn from each other**

adelphi

Sitz der Gesellschaft
Berlin

Standorte

Alt-Moabit 91
10559 Berlin
T +49 (30) 8900068-0
F +49 (30) 8900068-10

Landwehrstrasse 37
80336 München
T +49 (30) 8900068-140
F +49 (30) 8900068-1

E office@adelphi.de
I www.adelphi.de