

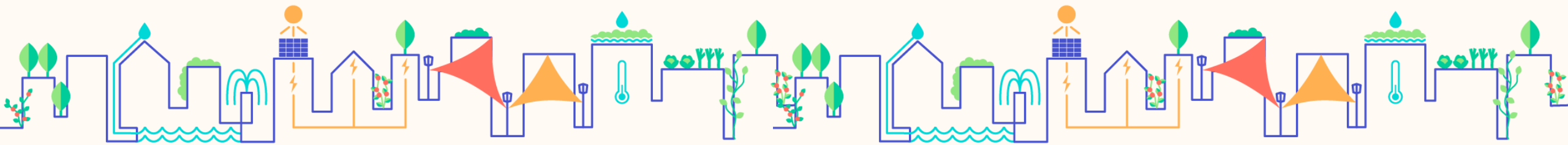
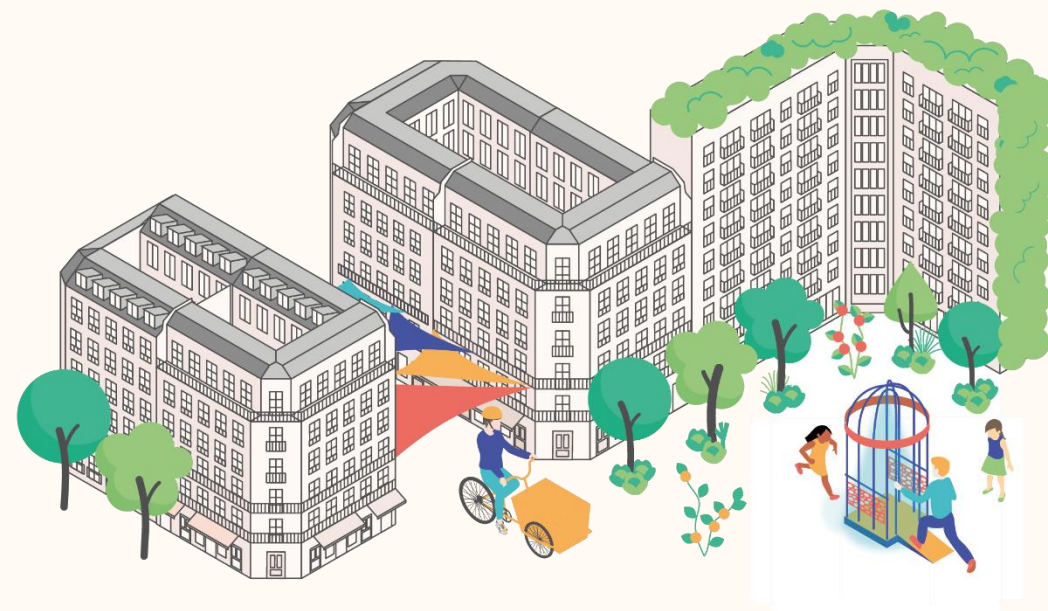


ADAPTAVILLE

AdaptaVille A tool to facilitate the adaptation of Île-de- France cities

Anna Blouet

Project Manager for Climate Change Adaptation
Agence Parisienne du Climat



L'Agence Parisienne du Climat

- The operational agency for the implementation of the climate plan in Paris and Métropole du Grand Paris
- As the single entry point for energy renovation in Paris, it is part of the France Rénov' network.
- Numerous actions address environmental challenges in dense urban areas, buildings, and energy—focusing on both mitigation and adaptation to climate change.

→ www.apc-paris.com



AdaptaVille : A local and collective support program for professionals

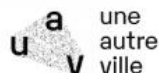


- Equip stakeholders to address the impacts of climate change
- Support the structuring of the adaptation sector
- Showcase adaptation solutions to inspire action

Conçu en partenariat avec



et avec le soutien de



Canicules



Fortes précipitations



Inondations



Risques pour la biodiversité



Risques sanitaires



Sécheresses



Tensions sur les ressources alimentaires



Tensions sur les ressources énergétiques

How we identify and showcase solutions

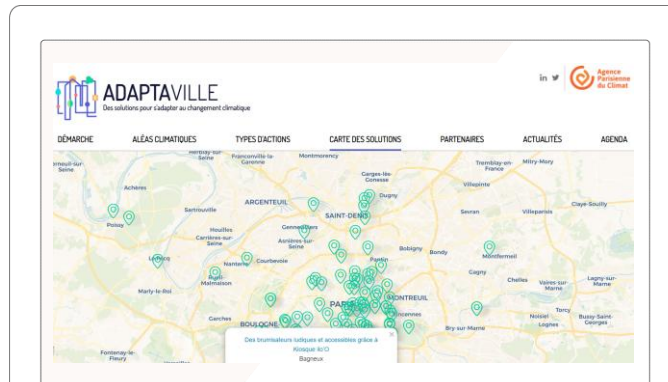
- Selection of solutions via an annual selection committee
- Interviews and research to gather practical information and feedback
- Solutions promoted as solution sheets on our web platform or during events



Désimperméabiliser la voirie : les pavés perméables (enherbés, à larges joints, en béton perméable, ...)

Sharing solutions and local news

- 80+ solution sheets on risks affecting the region (heatwaves, floods, droughts, etc.)
- An interactive map of case studies
- Contacts of over 100 solution providers, including 80 companies ready to answer queries
- Local financial aid sheets
- Articles, guides, and publications
- A local event calendar
- A quarterly newsletter sharing resources, news, and events



Canicules

S'adapter à des vagues de chaleur plus fréquentes et plus intenses

L'augmentation des vagues de chaleur et des canicules, en fréquence et en intensité, est une des conséquences du changement climatique les plus impactantes pour le territoire du Grand Paris.

Selon Météo-France, le nombre de jours de vagues de chaleur en France pourrait doubler d'ici la fin du siècle dans un scénario optimiste, voire être multipliés par un facteur 5 à 10 dans un scénario pessimiste. Ces vagues de chaleur ont des conséquences sanitaires graves et quasi systématiques, allant jusqu'à une augmentation de la mortalité dans les départements touchés.

En ville, les vagues de chaleur sont exacerbées par l'effet d'îlot de chaleur urbain, qui entraîne une incapacité pour la ville à se rafraîchir la nuit. Les revêtements minéraux, la morphologie urbaine, l'absence de végétation sont autant de facteurs qui entraînent une différence de température pouvant aller jusqu'à 10 °C entre les centres urbains et les zones rurales alentours.



Canicules



Fortes précipitations



Inondations



Risques pour la biodiversité



Risques sanitaires



Sécheresses



Tensions sur les ressources alimentaires



Tensions sur les ressources énergétiques



Proposer des aides aux particuliers pour accompagner la végétalisation des espaces privés

Certaines collectivités ont mis en place des dispositifs d'aide et d'accompagnement auprès de...



Installer des solutions d'ombrage en ville

En générant de l'ombre, les pergolas, voiles d'ombrage, ou autres types d'ombrières agissent...



Installer des protections solaires mobiles extérieures (stores, volets, persiennes, ...)

Les volets et stores constituent de véritables atouts pour le confort d'été, surtout...

Thematic publications



Shading



Pavement materials



Flooding

Lexique canicule

COMPRENDRE POUR MIEUX S'ADAPTER

PAR MÉTÉO-FRANCE ET L'AGENCE PARISIENNE DU CLIMAT

Vague de chaleur, nuit tropicale, stress thermique, îlot de chaleur urbain... Alors que les étés deviennent de plus en plus chauds, l'Agence Parisienne du Climat et Météo-France vous proposent un éclairage en textes et en images pour tout comprendre des notions scientifiques qui décrivent les fortes chaleurs que nous subissons à Paris.

Heatwaves

Practical solution sheets



CASE STUDIES



KEY CONSIDERATIONS



COSTS



SERVICE PROVIDERS, CONTACTS



Install sun protection
(shutters, blinds, ...)



Pedestrianize and green
streets with schools



Adjust park opening hours
during a heatwave

Installing external mobile sun protection: The example of Poissy schools



School with motorized blinds - © Ville de Poissy

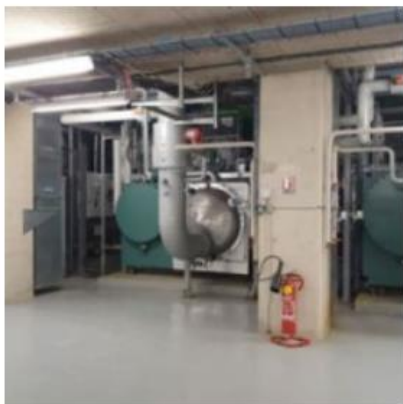
- As part of its Heatwave Plan, the city of **Poissy** equipped its 15 schools with motorized blinds
- **Dynamic thermal simulations** were conducted by a consultancy to identify the most suitable and cost-effective solutions
- **High-performance** technical fabric chosen for summer comfort, while ensuring **light** and **visibility** inside classrooms
- Initial test on one school with temperature measurements, followed by phased **implementation** over 3 years in all schools

Information on local financial aid to support your projects

Aperçu des aides financières locales

Localement, à l'échelle francilienne, il existe de nombreuses aides financières pour aider les acteurs publics et privés à mettre en œuvre des solutions d'adaptation au changement climatique. Ci-dessous, nous vous proposons un aperçu de ces aides qui sera complété et mis à jour régulièrement.

Pour vous aider dans votre recherche d'aides financières pour vos projets, vous pouvez aussi [utiliser l'outil "Aides-territoires"](#) qui référence de nombreuses aides !



Chaleur et froid renouvelables | Ademe IDF et Région IDF

A qui s'adresse cette aide ? Toutes personnes morales (à l'exception de l'État et de ses...)



Installation de récupérateurs d'eau de pluie | Région Île-de-France

A qui s'adresse cette aide ? Collectivités Associations Etablissements publics Acteur assurant...



Installation de fontaines | Région Île-de-France

A qui s'adresse cette aide ? Peuvent bénéficier de cette aide : Collectivités...

■ Webinars with key local funders



REPLAY | Les aides locales aux collectivités pour les solutions techniques d'adaptation



REPLAY | Les aides locales aux collectivités sur les solutions d'adaptation fondées sur la nature

Bringing stakeholders together, sharing feedback, and strengthening the sector

- Around 15 events per year
- 700+ participants in 2024
- A wide range of participants: local governments, consultancies, architects, landscape designers, urban planners...
- Spaces for exchange: testimonials, feedback, group work
- Diverse formats: site visits, workshops, conferences, webinars...



Site visits



Visit of the green cemetery in Montreuil
(April 2024)



Visit of a school construction site in Rosny-sous-Bois
(May 2024)

Participatory workshops



Workshop on climate-adapted greening
(September 2024)



Workshop on pavement materials
(December 2023)

Webinars



Pavements and Climate Change: Choosing
the Right Material in the Right Place



Local Financial Support for Municipalities
on Nature-Based Adaptation Solutions

Les Rencontres annuelles: A flagship moment for adaptation stakeholders



- Thematic roundtables
- A forum with around 30 stands

- 350+ participants in 2024
- 5th edition planned for November 2025

Tailored support for local authorities

The expertise of the Agence Parisienne du Climat at the service of cities:

- A **free**, individual, and tailored pathway
- For municipal departments
- **4 cities** supported in 2024: Paris, Vanves, Arcueil, and Bagnolet
- Proposed actions:
 - General **training** on adaptation
 - **Awareness** sessions on specific topics
 - Organization of a participatory **workshop** on a particular issue
 - Organization of a **urban walk** on adaptation



Workshop with Paris staff on summer comfort in public buildings

Stay in touch

All our resources are available on
our platform: adaptaville.fr



Subscribe to our
newsletter to stay
informed!



Merci !



ADAPTAVILLE



3 rue François Truffaut, Pavillon du Lac
Parc de Bercy, 75012 Paris
www.apc-paris.com

[in](#) | [@AparisClimat](#)